



ประกาศสำนักงานคณะกรรมการการเลือกตั้งประจำจังหวัดยโสธร
เรื่อง รูปแบบการแบ่งเขตเลือกตั้งสมาชิกสภาผู้แทนราษฎรแบบแบ่งเขตเลือกตั้ง
ของจังหวัดยโสธร

ด้วยคณะกรรมการการเลือกตั้งได้มีประกาศคณะกรรมการการเลือกตั้ง เรื่อง จำนวนสมาชิกสภาผู้แทนราษฎรแบบแบ่งเขตเลือกตั้งและเขตเลือกตั้งของแต่ละจังหวัดสำหรับการเลือกตั้งสมาชิกสภาผู้แทนราษฎรเป็นการทั่วไปครั้งแรกภายหลังประกาศใช้รัฐธรรมนูญแห่งราชอาณาจักรไทยแก้ไขเพิ่มเติม (ฉบับที่ ๑) พุทธศักราช ๒๕๖๔ ประกาศ ณ วันที่ ๓๑ มกราคม ๒๕๖๖

อาศัยอำนาจตามความในข้อ ๓ ของประกาศคณะกรรมการการเลือกตั้ง เรื่อง การแบ่งเขตเลือกตั้งสมาชิกสภาผู้แทนราษฎร พ.ศ. ๒๕๖๖ จึงประกาศรูปแบบการแบ่งเขตเลือกตั้งสมาชิกสภาผู้แทนราษฎรแบบแบ่งเขตเลือกตั้ง จังหวัดยโสธร เพื่อรับฟังความคิดเห็นของพรรคการเมืองและประชาชนในจังหวัดยโสธรดังต่อไปนี้

๑. รูปแบบการแบ่งเขตเลือกตั้งสมาชิกสภาผู้แทนราษฎรแบบแบ่งเขตเลือกตั้ง จังหวัดยโสธร จำนวน ๓ รูปแบบ ตามเอกสารและแผนที่แนบท้ายประกาศฉบับนี้

๒. พรรคการเมืองพรรคใดหรือประชาชนผู้ใด มีข้อคิดเห็นหรือข้อเสนอแนะเกี่ยวกับรูปแบบการแบ่งเขตเลือกตั้งสมาชิกสภาผู้แทนราษฎรแบบแบ่งเขตเลือกตั้ง จังหวัดยโสธร ให้แสดงความคิดเห็นหรือข้อเสนอแนะต่อผู้อำนวยการการเลือกตั้งประจำจังหวัดยโสธร ภายในระยะเวลา ๑๐ วัน นับแต่วันปิดประกาศ (ภายในวันที่ ๑๓ กุมภาพันธ์ ๒๕๖๖) โดยจัดส่งความคิดเห็นหรือข้อเสนอแนะเป็นหนังสือไปยังสำนักงานคณะกรรมการการเลือกตั้งประจำจังหวัดยโสธร ที่อยู่ ๓๗๕ หมู่ที่ ๑๒ ถนนวาริราชเดช ตำบลน้ำคำใหญ่ อำเภอเมืองยโสธร จังหวัดยโสธร ๓๕๐๐๐ หรือทางโทรสารหมายเลข ๐ ๔๕๗๑ ๔๑๗๗, ๐ ๔๕๗๑ ๔๘๙๙ ต่อ ๑๐๙ หรือทางไปรษณีย์อิเล็กทรอนิกส์ (E-mail) yasothon@ect.go.th

๓. ในกรณีพรรคการเมือง หน่วยงานของรัฐ หรือบุคคลใด ต้องการรูปแบบการแบ่งเขตเลือกตั้งที่ปิดประกาศไว้ ให้ขอคัดสำเนาจากสำนักงานคณะกรรมการการเลือกตั้งประจำจังหวัดยโสธร โดยเสียค่าใช้จ่ายเองตามวิธีการที่สำนักงานคณะกรรมการการเลือกตั้งประจำจังหวัดยโสธรกำหนด หรือสามารถดาวน์โหลดได้ที่เว็บไซต์ <https://www.ect.go.th/yasothon>

๔. รูปแบบการแบ่งเขตเลือกตั้งตามข้อ ๑ ปิดประกาศไว้ ณ สำนักงานคณะกรรมการการเลือกตั้งประจำจังหวัดยโสธร ศาลากลางจังหวัดยโสธร ที่ว่าการอำเภอ ทุกแห่ง สำนักงานเทศบาล ทุกแห่ง ที่ทำการองค์การบริหารส่วนตำบล ทุกแห่ง และเผยแพร่ผ่านเว็บไซต์ <https://www.ect.go.th/yasothon>

จึงประกาศให้ทราบโดยทั่วกัน

ประกาศ ณ วันที่ ๓ กุมภาพันธ์ พ.ศ. ๒๕๖๖

(นางพรรณวิภา สังขทิพย์)

ผู้อำนวยการการเลือกตั้งประจำจังหวัดยโสธร

จำนวนราษฎรในแต่ละเขตเลือกตั้งของจังหวัดยโสธร

จำนวนราษฎรทั้งหมด ๕๓๑,๕๙๙ คน

จำนวนเฉลี่ยราษฎรต่อสมาชิกสภาผู้แทนราษฎร ๑ คนในจังหวัดยโสธร เท่ากับ ๑๗๗,๒๐๐ คน

รูปแบบ A (แบบเต็ม)

เขตเลือกตั้งที่	ท้องที่ประกอบด้วย	จำนวนราษฎร ในเขตเลือกตั้ง (คน)	ผลต่างจากจำนวน เฉลี่ยราษฎร ต่อ ส.ส. ๑ คน ในจังหวัด	คิดเป็น ร้อยละ	หมายเหตุ
๑	อ.เมืองยโสธร อ.ทรายมูล อ.ป่าดัว (เฉพาะ ต.ศรีฐาน และ ต.กระจาย) อ.คำเขื่อนแก้ว (เฉพาะ ต.ทุ่งมน)	๑๒๗,๐๘๘ ๓๐,๖๓๐ ๑๓,๗๔๗ ๕,๙๔๑ รวม ๑๗๗,๔๐๖	+๒๐๖	+๐.๑๒	
๒	อ.คำเขื่อนแก้ว (ยกเว้น ต.ทุ่งมน) อ.มหาชนะชัย อ.ค้อวัง อ.ป่าดัว (ยกเว้น ต.ศรีฐาน และ ต.กระจาย) อ.ไทยเจริญ (เฉพาะ ต.น้ำคำ และ ต.คำไผ่)	๕๕,๓๙๔ ๕๕,๘๑๙ ๒๕,๐๙๗ ๒๑,๑๔๘ ๑๑,๔๓๙ รวม ๑๗๒,๘๙๗	-๔,๓๐๓	-๒.๔๓	
๓	อ.เลิงนกทา อ.กุดชุม อ.ไทยเจริญ (ยกเว้น ต.น้ำคำ และ ต.คำไผ่)	๙๖,๑๙๐ ๖๖,๐๗๐ ๑๙,๐๓๖ รวม ๑๘๑,๒๙๖	+๔,๐๙๖	+๒.๓๑	

เหตุผลประกอบการเสนอแนะการแบ่งเขตเลือกตั้ง รูปแบบ A

๑. เป็นรูปแบบการแบ่งเขตเลือกตั้งที่ใช้ในการเลือกตั้งสมาชิกสภาผู้แทนราษฎร ในการเลือกตั้งเมื่อวันที่ ๒๔ มีนาคม ๒๕๖๒
๒. แต่ละเขตเลือกตั้งพื้นที่ติดต่อกัน จำนวนราษฎรใกล้เคียงกัน การคมนาคมสะดวก

รูปแบบ B

เขตเลือกตั้งที่	ท้องที่ประกอบด้วย	จำนวนราษฎร ในเขตเลือกตั้ง (คน)	ผลต่างจากจำนวน เฉลี่ยราษฎร ต่อ ส.ส. ๑ คน ในจังหวัด	คิดเป็น ร้อยละ	หมายเหตุ
๑	อ.เมืองยโสธร อ.ทรายมูล อ.กุดชุม (เฉพาะ ต.โพนงาม และ ต.หนองแหน)	๑๒๗,๐๘๘ ๓๐,๖๓๐ ๑๖,๕๘๓ รวม ๑๗๔,๓๐๑	-๒,๘๙๙	-๑.๖๔	
๒	อ.คำเขื่อนแก้ว อ.มหาชนะชัย อ.ป่าดัว อ.ค้อวัง	๖๕,๓๓๕ ๕๕,๘๑๙ ๓๔,๘๙๕ ๒๕,๐๙๗ รวม ๑๘๑,๑๔๖	+๓,๙๔๖	+๒.๒๓	
๓	อ.เลิงนกทา อ.ไทยเจริญ อ.กุดชุม (ยกเว้น ต.โพนงาม และ ต.หนองแหน)	๙๖,๑๙๐ ๓๐,๔๗๕ ๔๙,๔๘๗ รวม ๑๗๖,๑๕๒	-๑,๐๔๘	-๐.๕๙	

เหตุผลประกอบการเสนอแนะการแบ่งเขตเลือกตั้ง รูปแบบ B

๑. แต่ละเขตเลือกตั้งมีพื้นที่ติดต่อกัน การคมนาคมสะดวก
๒. มีการแยกตำบลออกจากอำเภอหลักน้อยที่สุด
๓. มีพื้นที่ประกอบเป็นเขตเลือกตั้งแต่ละเขต มีสภาพของชุมชนที่เป็นชุมชนเดียวกัน หรือใกล้เคียงกัน
๔. จำนวนราษฎรใกล้เคียงกัน

- ๓ -

รูปแบบ C

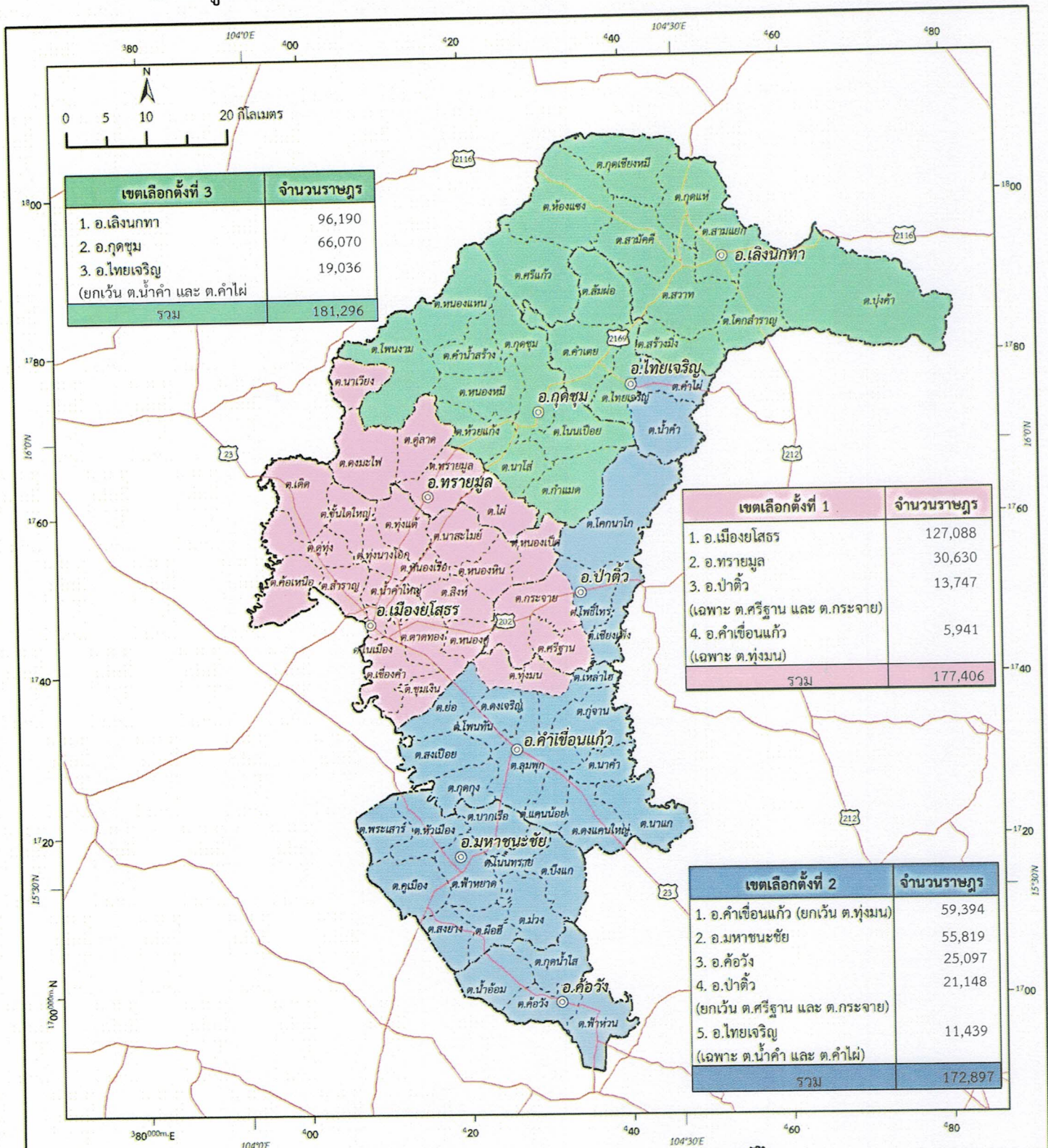
เขตเลือกตั้งที่	ท้องที่ประกอบด้วย	จำนวนราษฎร ในเขตเลือกตั้ง (คน)	ผลต่างจากจำนวน เฉลี่ยราษฎร ต่อ ส.ส. ๑ คน ในจังหวัด	คิดเป็น ร้อยละ	หมายเหตุ
๑	๑. อำเภอเมืองยโสธร ๒. อำเภอทรายมูล ๓. อำเภอกุดชุม (เฉพาะ ต.นาโสี และ ต.กำแมด) ๔. อำเภอป่าดิว (เฉพาะ ต.กระจาย)	๑๒๗,๐๘๘ ๓๐,๖๓๐ ๑๓,๙๘๙ ๗,๕๔๓ รวม ๑๗๙,๒๕๐	+๒,๐๕๐	+๑.๑๖	
๒	๑. อำเภอคำเขื่อนแก้ว ๒. อำเภอมหาชนะชัย ๓. อำเภอค้อวัง ๔. อำเภอป่าดิว (ยกเว้น ต.กระจาย)	๖๕,๓๓๕ ๕๕,๘๑๙ ๒๕,๐๙๗ ๒๗,๓๕๒ รวม ๑๗๓,๖๐๓	-๓,๕๙๗	-๒.๐๓	
๓	๑. อำเภอเลิงนกทา ๒. อำเภอไทยเจริญ ๓. อำเภอกุดชุม (ยกเว้น ต.นาโสี และ ต.กำแมด)	๙๖,๑๙๐ ๓๐,๔๗๕ ๕๒,๐๘๑ รวม ๑๗๘,๗๔๖	+๑,๕๔๖	+๐.๘๗	

เหตุผลประกอบการเสนอแนะการแบ่งเขตเลือกตั้ง รูปแบบ C

๑. แต่ละเขตเลือกตั้งมีพื้นที่ติดต่อกัน การคมนาคมสะดวก
๒. มีการแยกตำบลออกจากอำเภอเล็กน้อย
๓. มีพื้นที่ประกอบเป็นเขตเลือกตั้งแต่ละเขต มีสภาพของชุมชนที่เป็นชุมชนเดียวกัน หรือใกล้เคียงกัน
๔. จำนวนราษฎรใกล้เคียง

รูปแบบ A (แบบเดิม)

แผนที่รูปแบบการแบ่งเขตเลือกตั้ง ส.ส. แบบแบ่งเขตเลือกตั้ง จังหวัดยโสธร

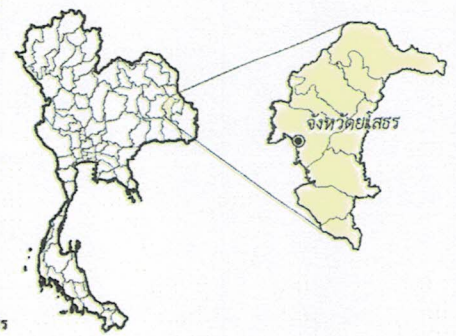


เขตเลือกตั้งที่ 3	จำนวนราษฎร
1. อ.เลิงนกทา	96,190
2. อ.กุฉินท	66,070
3. อ.ไทยเจริญ (ยกเว้น ต.น้ำคำ และ ต.คำฝั)	19,036
รวม	181,296

เขตเลือกตั้งที่ 1	จำนวนราษฎร
1. อ.เมืองยโสธร	127,088
2. อ.ทรายมูล	30,630
3. อ.ป่าดัว	13,747
(เฉพาะ ต.ศรีฐาน และ ต.กระเจาย)	
4. อ.คำเขื่อนแก้ว (เฉพาะ ต.ทุ่งมน)	5,941
รวม	177,406

เขตเลือกตั้งที่ 2	จำนวนราษฎร
1. อ.คำเขื่อนแก้ว (ยกเว้น ต.ทุ่งมน)	59,394
2. อ.มหาชนะชัย	55,819
3. อ.ค้อวัง	25,097
4. อ.ป่าดัว (ยกเว้น ต.ศรีฐาน และ ต.กระเจาย)	21,148
5. อ.ไทยเจริญ (เฉพาะ ต.น้ำคำ และ ต.คำฝั)	11,439
รวม	172,897

- เครื่องหมาย**
- ◎ ตำแหน่งที่ตั้งอำเภอ
 - - - ขอบเขตตำบล
 - - - - - ขอบเขตอำเภอ
 - - - - - - - ขอบเขตจังหวัด
 - 23 ถนน
- เขตเลือกตั้ง**
- เขตเลือกตั้งที่ 1
 - เขตเลือกตั้งที่ 2
 - เขตเลือกตั้งที่ 3
- จำนวนราษฎรรวม 531,599 คน



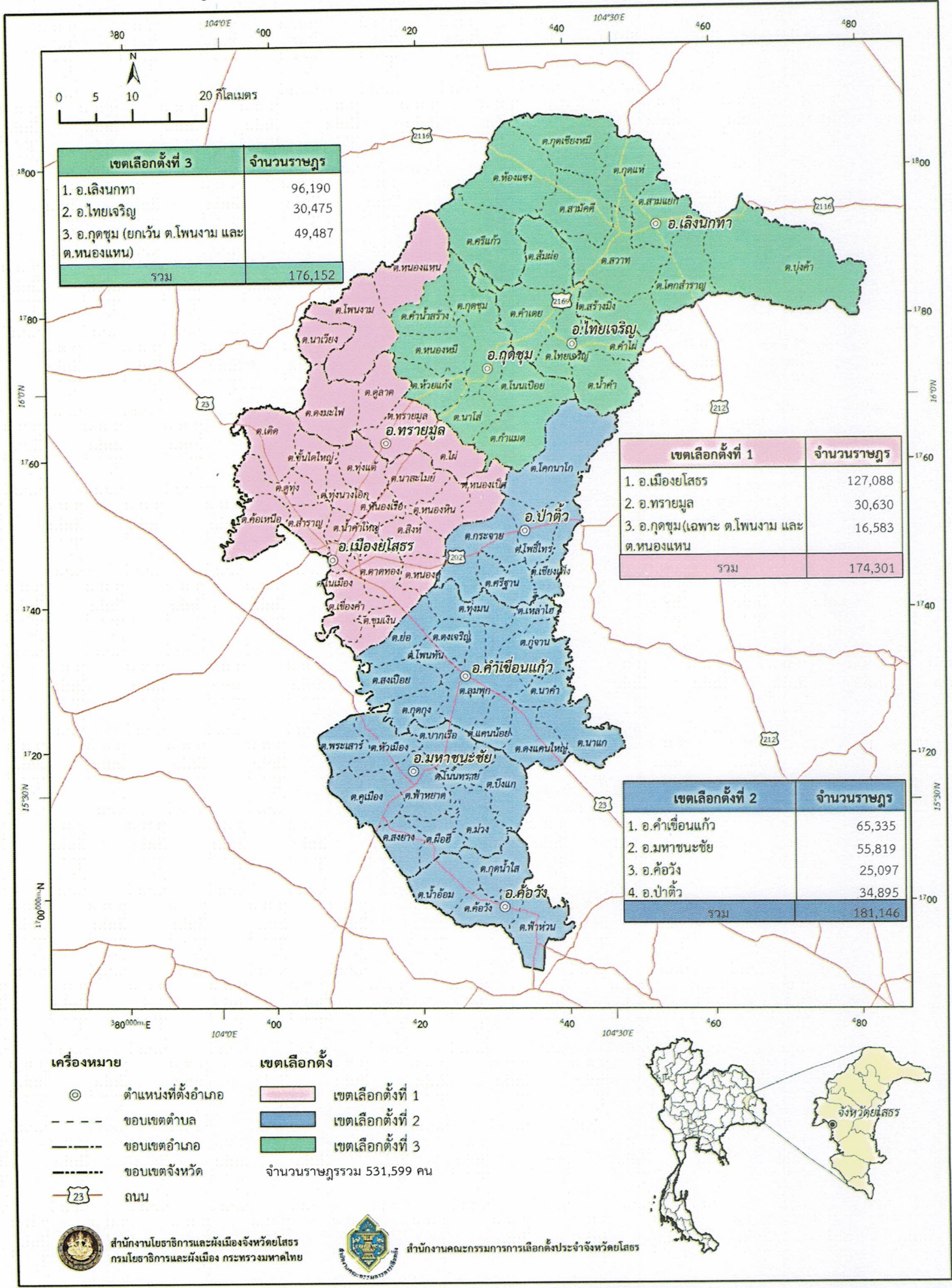
สำนักงานโยธาธิการและผังเมืองจังหวัดยโสธร
กรมโยธาธิการและผังเมือง กระทรวงมหาดไทย



สำนักงานคณะกรรมการการเลือกตั้งประจำจังหวัดยโสธร

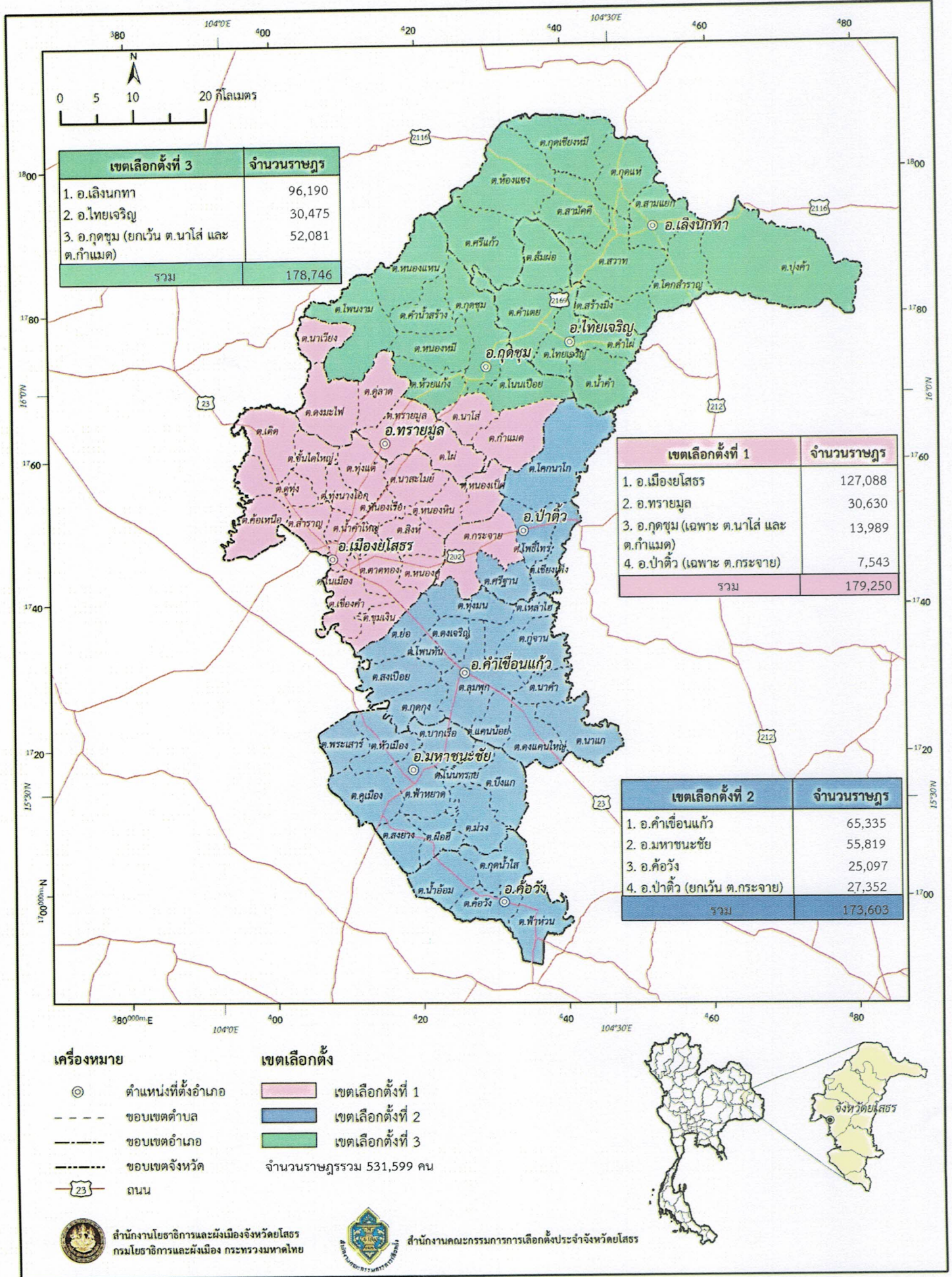
รูปแบบ B

แผนที่รูปแบบการแบ่งเขตเลือกตั้ง ส.ส. แบบแบ่งเขตเลือกตั้ง จังหวัดยโสธร



รูปแบบ C

แผนที่รูปแบบการแบ่งเขตเลือกตั้ง ส.ส. แบบแบ่งเขตเลือกตั้ง จังหวัดยโสธร



แบบรับฟังความคิดเห็นต่อรูปแบบการแบ่งเขตเลือกตั้ง
สมาชิกสภาผู้แทนราษฎรแบบแบ่งเขตเลือกตั้ง จังหวัดยโสธร

วันที่ กุมภาพันธ์ พ.ศ. ๒๕๖๖

ข้าพเจ้า นาย/นาง/นางสาว ที่อยู่ บ้านเลขที่..... หมู่ที่
ตำบล..... อำเภอ จังหวัดยโสธร หมายเลขโทรศัพท์
พรรคการเมือง..... (ถ้ามี) มีความประสงค์จะแสดงความคิดเห็นต่อรูปแบบการแบ่งเขตเลือกตั้ง
สมาชิกสภาผู้แทนราษฎรแบบแบ่งเขตเลือกตั้ง จังหวัดยโสธร ดังนี้

รูปแบบ A

เห็นด้วย ไม่เห็นด้วย

ความเห็น

ข้อเสนอแนะ

รูปแบบ B

เห็นด้วย ไม่เห็นด้วย

ความเห็น

ข้อเสนอแนะ

รูปแบบ C

เห็นด้วย ไม่เห็นด้วย

ความเห็น

ข้อเสนอแนะ

(ลงชื่อ) ผู้แสดงความเห็น

(.....)

- หมายเหตุ - กรณีมีผู้แสดงความคิดเห็นร่วมกันหลายคน ให้ลงชื่อพร้อมกรอกรายละเอียดต่อท้ายตามบัญชีที่แนบท้าย
- กรุณาส่งหนังสือแสดงความคิดเห็นและข้อเสนอแนะไปยังผู้อำนวยการการเลือกตั้งประจำจังหวัดยโสธร ภายในวันที่ ๑๓ กุมภาพันธ์ ๒๕๖๖
 - ที่อยู่ สำนักงานคณะกรรมการการเลือกตั้งประจำจังหวัดยโสธร เลขที่ ๓๗๕ หมู่ที่ ๑๒ ถนนวาริราชเดช ตำบลน้ำคำใหญ่ อำเภอเมืองยโสธร จังหวัดยโสธร ๓๕๐๐๐ หรือทางโทรสารหมายเลข ๐ ๔๕๗๑ ๔๑๗๗, ๐ ๔๕๗๑ ๔๘๙๙ ต่อ ๑๐๙ หรือทางไปรษณีย์อิเล็กทรอนิกส์ (E-mail) yasothon@ect.go.th

แบบรับฟังความคิดเห็นต่อรูปแบบการแบ่งเขตเลือกตั้ง
สมาชิกสภาผู้แทนราษฎรแบบแบ่งเขตเลือกตั้ง จังหวัดยโสธร

วันที่ กุมภาพันธ์ พ.ศ. ๒๕๖๖

ข้าพเจ้า นาย/นาง/นางสาว ที่อยู่ บ้านเลขที่..... หมู่ที่
ตำบล..... อำเภอ จังหวัดยโสธร หมายเลขโทรศัพท์
พรรคการเมือง..... (ถ้ามี) มีความประสงค์จะแสดงความคิดเห็นต่อรูปแบบการแบ่งเขตเลือกตั้ง
สมาชิกสภาผู้แทนราษฎรแบบแบ่งเขตเลือกตั้ง จังหวัดยโสธร ดังนี้

รูปแบบ A

เห็นด้วย ไม่เห็นด้วย

ความเห็น

ข้อเสนอแนะ

รูปแบบ B

เห็นด้วย ไม่เห็นด้วย

ความเห็น

ข้อเสนอแนะ

รูปแบบ C

เห็นด้วย ไม่เห็นด้วย

ความเห็น

ข้อเสนอแนะ

(ลงชื่อ) ผู้แสดงความเห็น
(.....)

- หมายเหตุ - กรณีมีผู้แสดงความคิดเห็นร่วมกันหลายคน ให้ลงชื่อพร้อมกรอกรายละเอียดต่อท้ายตามบัญชีที่แนบท้าย
- กรุณาส่งหนังสือแสดงความคิดเห็นและข้อเสนอแนะไปยังผู้อำนวยการการเลือกตั้งประจำจังหวัดยโสธร ภายในวันที่ ๑๓ กุมภาพันธ์ ๒๕๖๖
 - ที่อยู่ สำนักงานคณะกรรมการการเลือกตั้งประจำจังหวัดยโสธร เลขที่ ๓๗๕ หมู่ที่ ๑๒ ถนนวาริราชเดช ตำบลน้ำคำใหญ่ อำเภอเมืองยโสธร จังหวัดยโสธร ๓๕๐๐๐ หรือทางโทรสารหมายเลข ๐ ๔๕๗๑ ๔๑๗๗, ๐ ๔๕๗๑ ๔๘๘๙ ต่อ ๑๐๙ หรือทางไปรษณีย์อิเล็กทรอนิกส์ (E-mail) yasothon@ect.go.th

แบบรับฟังความคิดเห็นต่อรูปแบบการแบ่งเขตเลือกตั้ง
สมาชิกสภาผู้แทนราษฎรแบบแบ่งเขตเลือกตั้ง จังหวัดยโสธร

วันที่ กุมภาพันธ์ พ.ศ. ๒๕๖๖

ข้าพเจ้า นาย/นาง/นางสาว ที่อยู่ บ้านเลขที่..... หมู่ที่ ตำบล..... อำเภอ จังหวัดยโสธร หมายเลขโทรศัพท์ พรรคการเมือง..... (ถ้ามี) มีความประสงค์จะแสดงความคิดเห็นต่อรูปแบบการแบ่งเขตเลือกตั้งสมาชิกสภาผู้แทนราษฎรแบบแบ่งเขตเลือกตั้ง จังหวัดยโสธร ดังนี้

รูปแบบ A

เห็นด้วย ไม่เห็นด้วย

ความเห็น

ข้อเสนอแนะ

รูปแบบ B

เห็นด้วย ไม่เห็นด้วย

ความเห็น

ข้อเสนอแนะ

รูปแบบ C

เห็นด้วย ไม่เห็นด้วย

ความเห็น

ข้อเสนอแนะ

(ลงชื่อ) ผู้แสดงความเห็น
(.....)

- หมายเหตุ - กรณีมีผู้แสดงความคิดเห็นร่วมกันหลายคน ให้ลงชื่อพร้อมกรอกรายละเอียดต่อท้ายตามบัญชีที่แนบท้าย
- กรุณาส่งหนังสือแสดงความคิดเห็นและข้อเสนอแนะไปยังผู้อำนวยการการเลือกตั้งประจำจังหวัดยโสธร ภายในวันที่ ๑๓ กุมภาพันธ์ ๒๕๖๖
 - ที่อยู่ สำนักงานคณะกรรมการการเลือกตั้งประจำจังหวัดยโสธร เลขที่ ๓๗๕ หมู่ที่ ๑๒ ถนนวาริราชเดช ตำบลน้ำคำใหญ่ อำเภอเมืองยโสธร จังหวัดยโสธร ๓๕๐๐๐ หรือทางโทรสารหมายเลข ๐ ๔๕๗๑ ๔๑๗๗, ๐ ๔๕๗๑ ๔๘๘๙ ต่อ ๑๐๙ หรือทางไปรษณีย์อิเล็กทรอนิกส์ (E-mail) yasothon@ect.go.th

แบบรับฟังความคิดเห็นต่อรูปแบบการแบ่งเขตเลือกตั้ง
สมาชิกสภาผู้แทนราษฎรแบบแบ่งเขตเลือกตั้ง จังหวัดยโสธร

วันที่ กุมภาพันธ์ พ.ศ. ๒๕๖๖

ข้าพเจ้า นาย/นาง/นางสาว ที่อยู่ บ้านเลขที่..... หมู่ที่ ตำบล..... อำเภอ จังหวัดยโสธร หมายเลขโทรศัพท์ พรรคการเมือง..... (ถ้ามี) มีความประสงค์จะแสดงความคิดเห็นต่อรูปแบบการแบ่งเขตเลือกตั้งสมาชิกสภาผู้แทนราษฎรแบบแบ่งเขตเลือกตั้ง จังหวัดยโสธร ดังนี้

รูปแบบ A

เห็นด้วย ไม่เห็นด้วย

ความเห็น

ข้อเสนอแนะ

รูปแบบ B

เห็นด้วย ไม่เห็นด้วย

ความเห็น

ข้อเสนอแนะ

รูปแบบ C

เห็นด้วย ไม่เห็นด้วย

ความเห็น

ข้อเสนอแนะ

(ลงชื่อ) ผู้แสดงความเห็น
(.....)

- หมายเหตุ - กรณีมีผู้แสดงความคิดเห็นร่วมกันหลายคน ให้ลงชื่อพร้อมกรอกรายละเอียดต่อท้ายตามบัญชีที่แนบท้าย
- กรุณาส่งหนังสือแสดงความคิดเห็นและข้อเสนอแนะไปยังผู้อำนวยการการเลือกตั้งประจำจังหวัดยโสธร ภายในวันที่ ๑๓ กุมภาพันธ์ ๒๕๖๖
 - ที่อยู่ สำนักงานคณะกรรมการการเลือกตั้งประจำจังหวัดยโสธร เลขที่ ๓๓๕ หมู่ที่ ๑๒ ถนนวาริราชเดช ตำบลน้ำคำใหญ่ อำเภอเมืองยโสธร จังหวัดยโสธร ๓๕๐๐๐ หรือทางโทรสารหมายเลข ๐ ๔๕๗๑ ๔๑๗๗, ๐ ๔๕๗๑ ๔๘๘๘ ต่อ ๑๐๘ หรือทางไปรษณีย์อิเล็กทรอนิกส์ (E-mail) yasothon@ect.go.th

