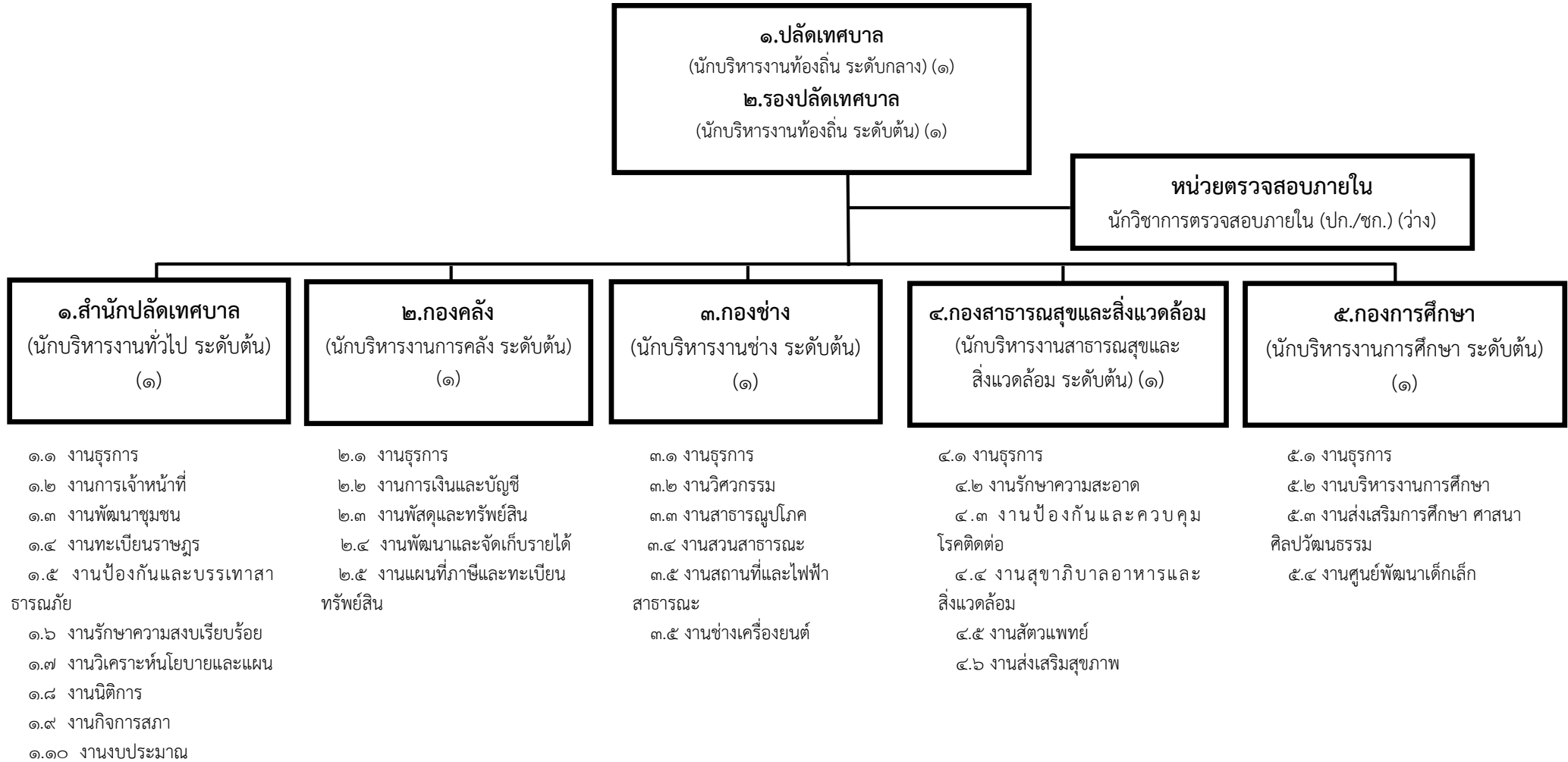
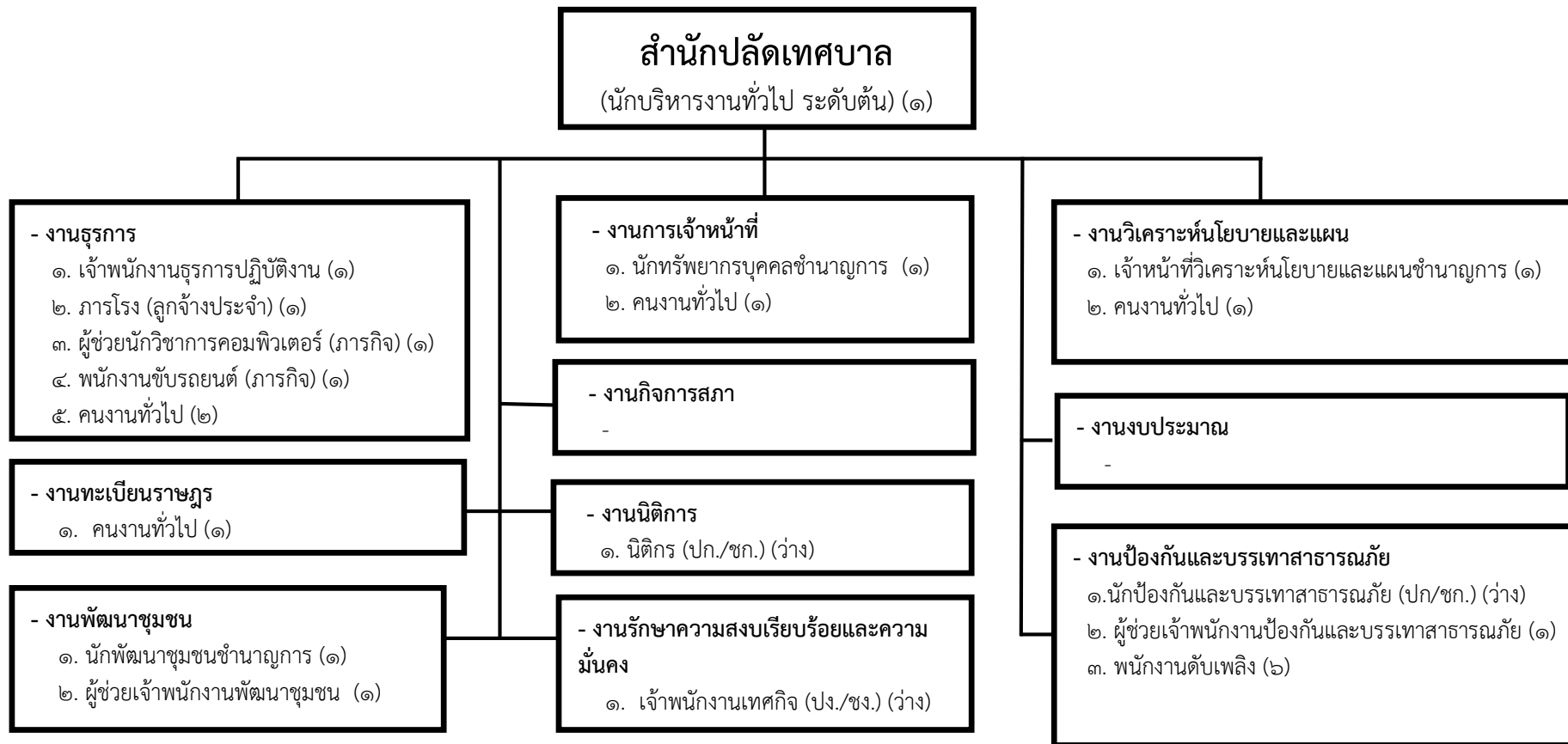


# โครงสร้างส่วนราชการ เทศบาลตำบลคำเขื่อนแก้ว

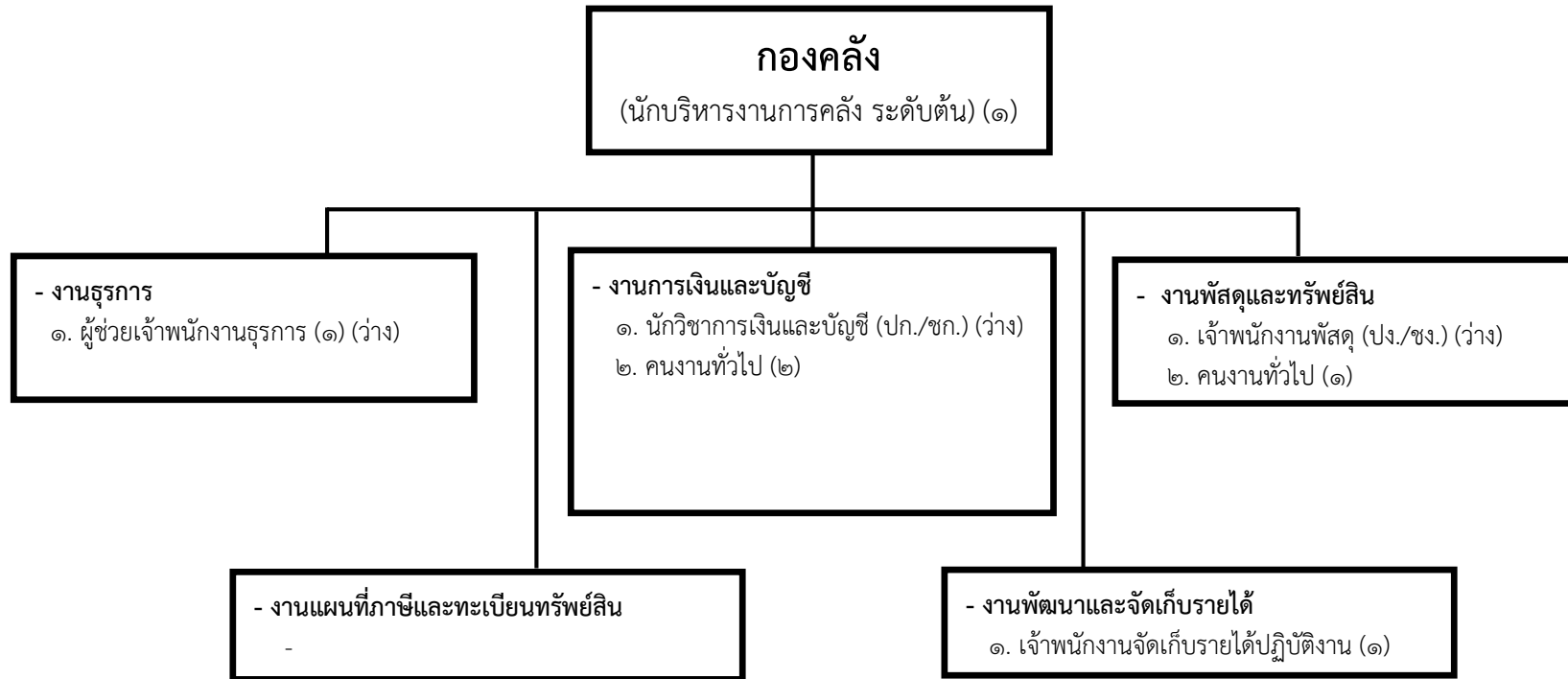


## โครงสร้างสำนักปลัดเทศบาล (๐๑)



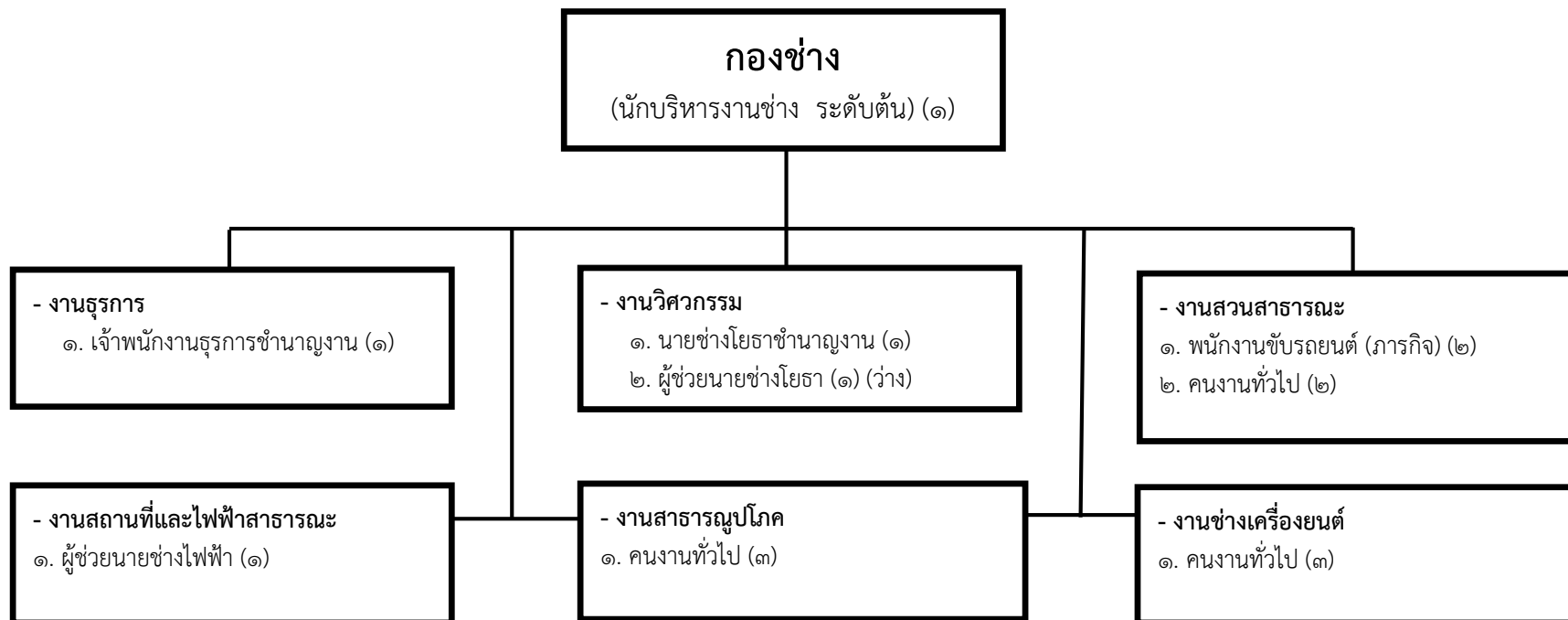
| ระดับ | อำนวยการท้องถิ่น |      |     | วิชาการ    |          |               |           | ทั่วไป     |          |        | ลูกจ้างประจำ | พนักงานจ้างตามภารกิจ (คุณวุฒิ) | พนักงานจ้างตามภารกิจ (ทักษะ) | พนักงานจ้างทั่วไป | รวม |
|-------|------------------|------|-----|------------|----------|---------------|-----------|------------|----------|--------|--------------|--------------------------------|------------------------------|-------------------|-----|
|       | ต้น              | กลาง | สูง | ปฏิบัติการ | ชำนาญการ | ชำนาญการพิเศษ | เชี่ยวชาญ | ปฏิบัติงาน | ชำนาญงาน | อาวุโส |              |                                |                              |                   |     |
| จำนวน | ๑                | -    | -   | ๑          | ๓        | -             | -         | ๒          | -        | -      | ๑            | ๓                              | ๑                            | ๑๑                | ๒๔  |

## โครงสร้างกองคลัง (๐๔)



| ระดับ | อำนาจการท้องถิ่น |      |     | วิชาการ    |          |               |           | ทั่วไป     |          |        | ลูกจ้างประจำ | พนักงานจ้างตามภารกิจ (คุณวุฒิ) | พนักงานจ้างตามภารกิจ (ทักษะ) | พนักงานจ้างทั่วไป | รวม |
|-------|------------------|------|-----|------------|----------|---------------|-----------|------------|----------|--------|--------------|--------------------------------|------------------------------|-------------------|-----|
|       | ต้น              | กลาง | สูง | ปฏิบัติการ | ชำนาญการ | ชำนาญการพิเศษ | เชี่ยวชาญ | ปฏิบัติงาน | ชำนาญงาน | อาวุโส |              |                                |                              |                   |     |
| จำนวน | ๑                | -    | -   | ๑          | -        | -             | -         | ๒          | -        | -      | -            | ๑                              | -                            | ๓                 | ๘   |

## โครงสร้างกองช่าง (๐๕)



| ระดับ | อำนวยการท้องถิ่น |      |     | วิชาการ    |          |               |           | ทั่วไป     |          |        | ลูกจ้างประจำ | พนักงานจ้างตามภารกิจ (คุณวุฒิ) | พนักงานจ้างตามภารกิจ (ทักษะ) | พนักงานจ้างทั่วไป | รวม |
|-------|------------------|------|-----|------------|----------|---------------|-----------|------------|----------|--------|--------------|--------------------------------|------------------------------|-------------------|-----|
|       | ต้น              | กลาง | สูง | ปฏิบัติการ | ชำนาญการ | ชำนาญการพิเศษ | เชี่ยวชาญ | ปฏิบัติงาน | ชำนาญงาน | อาวุโส |              |                                |                              |                   |     |
| จำนวน | ๑                | -    | -   | -          | -        | -             | -         | -          | ๒        | -      | -            | ๑                              | ๒                            | ๕                 | ๑๑  |

## โครงสร้างกองสาธารณสุขและสิ่งแวดล้อม (๐๖)



| ระดับ | อำนาจการท้องถิ่น |      |     | วิชาการ    |          |               |           | ทั่วไป     |          |        | ลูกจ้างประจำ | พนักงานจ้างตามภารกิจ (คุณวุฒิ) | พนักงานจ้างตามภารกิจ (ทักษะ) | พนักงานจ้างทั่วไป | รวม |
|-------|------------------|------|-----|------------|----------|---------------|-----------|------------|----------|--------|--------------|--------------------------------|------------------------------|-------------------|-----|
|       | ต้น              | กลาง | สูง | ปฏิบัติการ | ชำนาญการ | ชำนาญการพิเศษ | เชี่ยวชาญ | ปฏิบัติงาน | ชำนาญงาน | อาวุโส |              |                                |                              |                   |     |
| จำนวน | ๑                | -    | -   | -          | -        | -             | -         | ๑          | -        | -      | -            | ๑                              | -                            | ๑๓                | ๑๖  |

## โครงสร้างกองการศึกษา (๐๘)



| ระดับ | อำนวยการท้องถิ่น |      |     | วิชาการ    |          |               |           | ทั่วไป     |          |        | ลูกจ้างประจำ | พนักงานจ้างตามภารกิจ (คุณวุฒิ) | พนักงานจ้างตามภารกิจ (ทักษะ) | พนักงานจ้างทั่วไป | รวม |
|-------|------------------|------|-----|------------|----------|---------------|-----------|------------|----------|--------|--------------|--------------------------------|------------------------------|-------------------|-----|
|       | ต้น              | กลาง | สูง | ปฏิบัติการ | ชำนาญการ | ชำนาญการพิเศษ | เชี่ยวชาญ | ปฏิบัติงาน | ชำนาญงาน | อาวุโส |              |                                |                              |                   |     |
| จำนวน | ๑                | -    | -   | ๑          | ๑        | -             | -         | -          | ๑        | -      | -            | -                              | -                            | ๕                 | ๙   |

